



Wir fertigen Bohrungen mit absoluter Präzision!

Wir sind Ihr Partner, wenn es um
Sonderanfertigungen geht.



Wir liefern:

Auswerferhülsen / Formhülsen in Sonderanfertigung

- verschiedene Werkstoffe
- gehobte Innenführung
- kleinste Durchmesser
- dünne Wandstärken
- lange Führungen

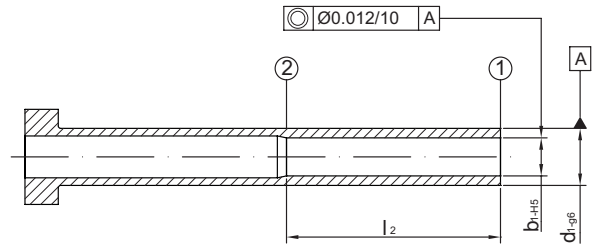
Für Informationen oder Anfragen sprechen Sie unser Vertriebsteam an.

Auswerferhülsen in Standard-Abmessungen entnehmen Sie bitte Kapitel 2 unseres Produktkataloges

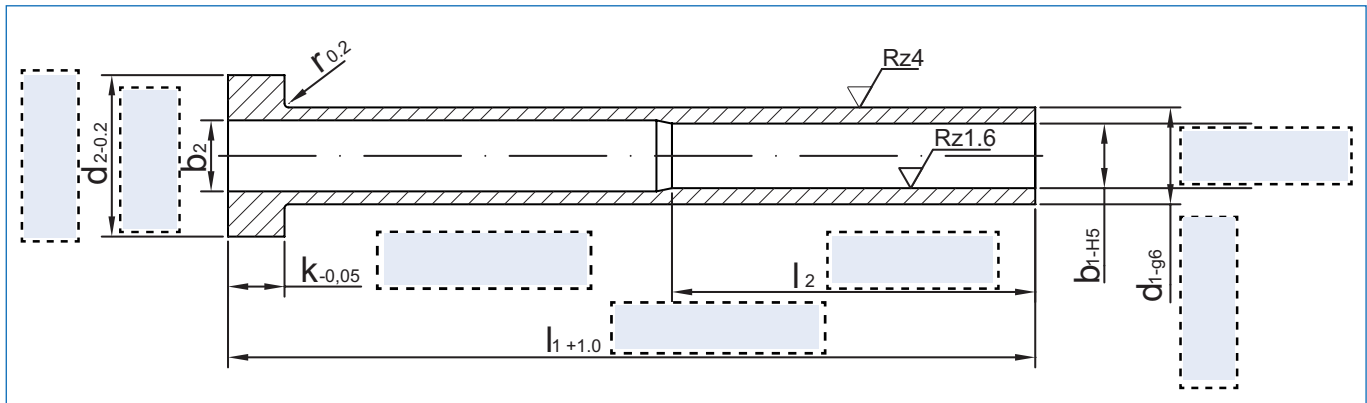


Auswerferhülsen Sonderanfertigung Typ A

- Ausführung nach Kundenwunsch
- In verschiedenen Werkstoffen,
Wärmebehandlungen und Beschichtungen
- Standard-Werkstoffe und Härten
WS 1.2067 / 1.2210 / 1.2516 / 1.2842
Härte 62 ± 2 HRC
WAS = 1.2343 / 1.2344
Härte: - Gehärtet 52 ± 2 HRC oder
- Nitriert ≥ 950 HV0,3 mit Kernfestigkeit 45 HRC
- Weitere Werkstoffe, wie z.B.
Rostfrei 1.4112 / 1.4125 auf Anfrage
HWS 1.2436 / 1.2379 / 1.2083 auf Anfrage
- Oberflächen-Beschichtungen auf Anfrage entsprechend
Kunststoffverarbeitungs-Anforderung, z.B. DLC



Ebene 1: Koaxialität zu A max 0.012
Ebene 2: Koaxialität zu A max 0.012 ($l_2 \times 10^{-1}$)



Anfrage Nr.: _____ Bestellung Nr.: _____

Firma _____

Ansprechpartner _____

Telefon _____ Telefax _____ E-mail _____

Vorgang / Projekt _____

Werkstoff _____

Gehärtet HRC _____ Nitriert > 950 HV 0,3

Beschichtet, Art: _____

Stck.	b_1 H5	d_1 g6	b_2 +0,2 -0,2	d_2 0 -0,2	k 0 -0,05	l_2 +2 0	l_1 +1 0

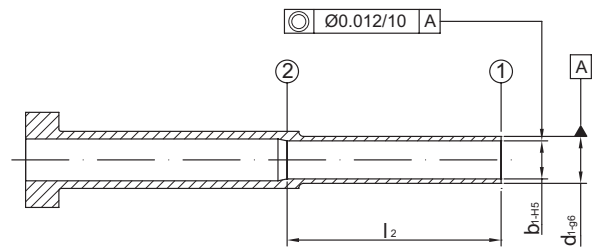
Zeichnung anbei

Bemerkungen _____

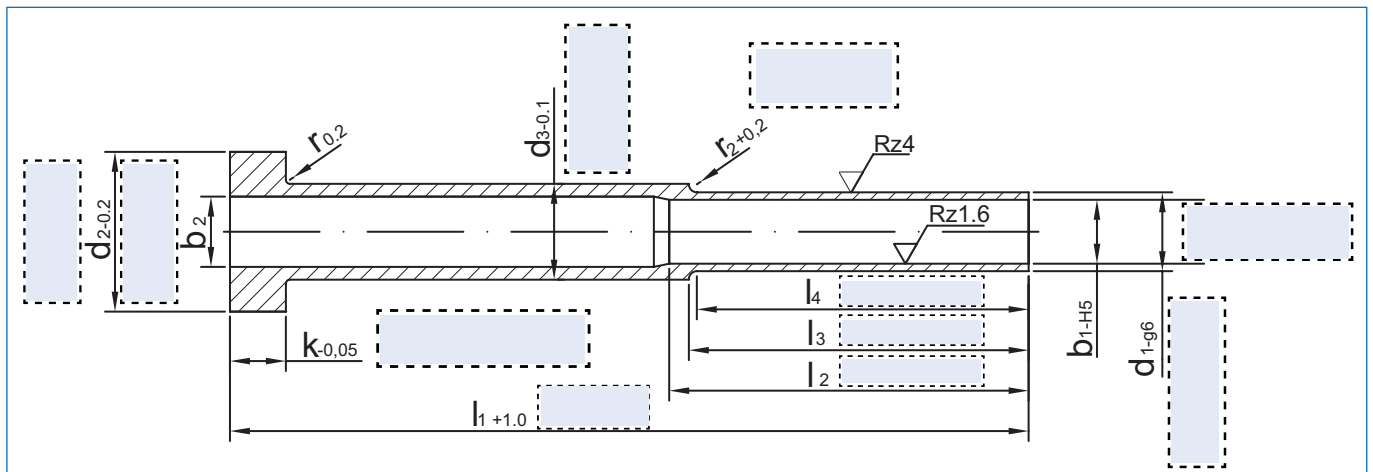


Auswerferhülsen Sonderanfertigung Typ B, abgesetzter Schaft

- Ausführung nach Kundenwunsch
- In verschiedenen Werkstoffen, Wärmebehandlungen und Beschichtungen
- Standard-Werkstoffe und Härten
WS 1.2067 / 1.2210 / 1.2516 / 1.2842
Härte 62 ± 2 HRC
WAS = 1.2343 / 1.2344
Härte: - Gehärtet 52 ± 2 HRC oder
- Nitriert ≥ 950 HV_{0,3} mit Kernfestigkeit 45 HRC
- Weitere Werkstoffe, wie z.B.
Rostfrei 1.4112 / 1.4125 auf Anfrage
HWS 1.2436 / 1.2379 / 1.2083 auf Anfrage
- Oberflächen-Beschichtungen auf Anfrage entsprechend Kunststoffverarbeitungs-Anforderung, z.B. DLC



Ebene 1: Koaxialität zu A max 0.012
Ebene 2: Koaxialität zu A max 0.012 ($l_2 \times 10^{-1}$)



Anfrage Nr.: _____ Bestellung Nr.: _____

Firma _____

Ansprechpartner _____

Telefon _____ Telefax _____ E-mail _____

Vorgang / Projekt _____

Werkstoff _____

Gehärtet HRC _____

Nitriert > 950 HV 0,3

Beschichtet, Art: _____

Stck.	b_1 H5	d_1 g6	b_2 +0,2 -0,2	d_2 0 -0,2	d_3 0 -0,1	k 0 -0,05	$r_{2,0,2}$ 0	l_1 +1 0	l_2 +2 0	l_3 +2 0	l_4 +2 0

Zeichnung anbei

Bemerkungen _____



Zerspanungsprogramm

- Reibahlen in VHM in 1 µm-Schritten steigend
- Reibahlen aus HSS in 5 µm-Schritten steigend
- Spiralbohrer aus VHM und HSS
- Gewindewerkzeuge, auch in Sondergrößen
- Gewinde-Reparatur-Sätze
- Honwerkzeuge



Zubehör für den Formenbau

- Formkerne und -hülsen nach individueller Kundenzeichnung
- Auswerferstifte
- Auswerferhülsen



Sonderteile / Serviceteile

- Präzisionsbauteile nach Kundenzeichnung



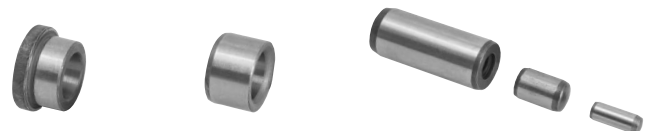
Zubehör für den Schnitt- und Stanzwerkzeugbau

- Sondergeometrien nach Kundenzeichnung
- Schneidstempel
- Schneidbuchsen



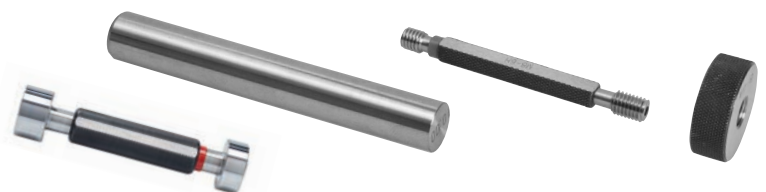
Zubehör für den Vorrichtungsbau

- Zylinderstifte, auch in VA
- Bohrbuchsen
- Steckbohrbuchsen
- Grundbuchsen



Prüfmittel

- Prüfstifte auch im µm-Bereich
- Endmaße
- Grenzlehndorne
- Einstellringe
- Gewindelehndorne und -ringe
- Sonderprüfmittel und -lehren nach Kundenwunsch



...und wir können noch viel mehr – fordern Sie unseren Produktkatalog an!